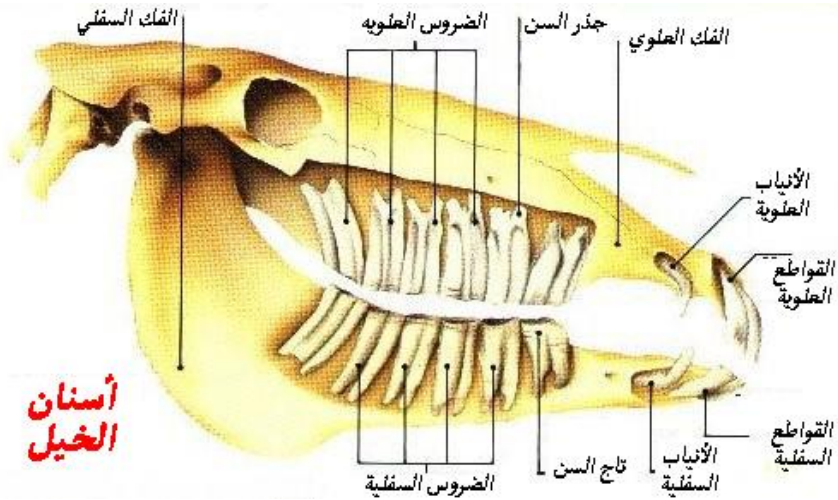




## العناية بأسنان الخيل



- إن أسنان الخيل تنمو بشكل مستمر خلال فترة حياتها و يطرأ عليها العديد من التغيرات و بالتالي فإنه من السهل معرفة أعمار الخيل من خلال شكل أسنانها.
- إن سطح الأسنان معرض دائماً للتآكل من خلال عملية المضغ و لذلك فإنه يتجدد باستمرار.



- إن من سلوكيات الخيل الطبيعية طريقتها في مضغ الطعام وعند حدوث عملية المضغ فإن ذلك يحفز الغدد اللعابية التي يزيد إفرازها و تساعد في عملية الهضم.
- وعندما تمضغ الخيل الطعام جيداً فإنها تستفيد جيداً من الغذاء المقدم لها مما له الأثر الجيد على صحتها و مظهرها و ذلك لأن الغذاء سوف يتم هضمه بالجهاز المعوي بشكل أفضل إلى العناصر الغذائية التي تحتاجها الخيل.
- في بعض الأحيان تظهر بعض مشاكل سلوكيات المضغ و التي تظهر بشكل بارز على صحة الخيل مثل الهزال المزمن والذي يكون سببه ببساطه مشاكل بالأسنان و لذلك ينصح بتفقد أسنان الخيل بشكل دوري من قبل الطبيب البيطري المختص مره كل ٦ أشهر أو بحد أقصى مرة بالسنة.



**برد الأسنان في الخيل**

-إنه من الضروري جداً معرفة أن كل مرحلة عمرية بالخيل يمكن أن تكون لها مشاكل خاصة بالأسنان مثل ظهور الأسنان المستديمة مع وجود الأسنان اللبنية و كذلك ظهور الأسنان الحادة أو ما تدعى بالأسنان المسماوية في الخيل البالغة و كذلك سقوط الأسنان في الخيل المسننه كما أنه يجب ملاحظة أنه من الممكن أن تحدث كسور بالأسنان نتيجة لمضغ الخيل للأحجار أو الحصى.

-إن الطبيب البيطري المختص الذي يتوفر معه الأدوات المناسبة يمكن أن يعالج مشاكل اسنان الخيل و كذلك يمكن أن يكتشف إذا كانت مشاكل الأسنان هي السبب الرئيسي وراء توقف الخيل عن الأكل أو أعراض الهزال التي تظهر على الخيل.

-كما أن هناك بعض العيوب الخلقية التي تظهر على أسنان الخيل منذ ولادتها و التي تستوجب الاتصال بالطبيب البيطري المختص.



**الفك العلوي أطول من الفك السفلي**



**الفك السفلي أطول من الفك العلوي**