

# وزارة الزراعة

مركز الملك عبد العزيز للخيال العربية الأصيلة بديراب



## معلومات عامة عن

## مرض فيروس حمى غرب النيل WEST NILE VIRUS (WNV)



إعداد:

د. باسم بدر  
(القسم البيطري و رعاية الخيل)

تحت إشراف:

سامي سليمان النحيط  
(المشرف العام على مركز الملك عبد العزيز للخيال العربية الأصيلة بديراب)

عبد العزيز بن عبد الله الغملاس  
(نائب المشرف العام على مركز الملك عبد العزيز للخيال العربية الأصيلة بديراب)

## - مقدمة:

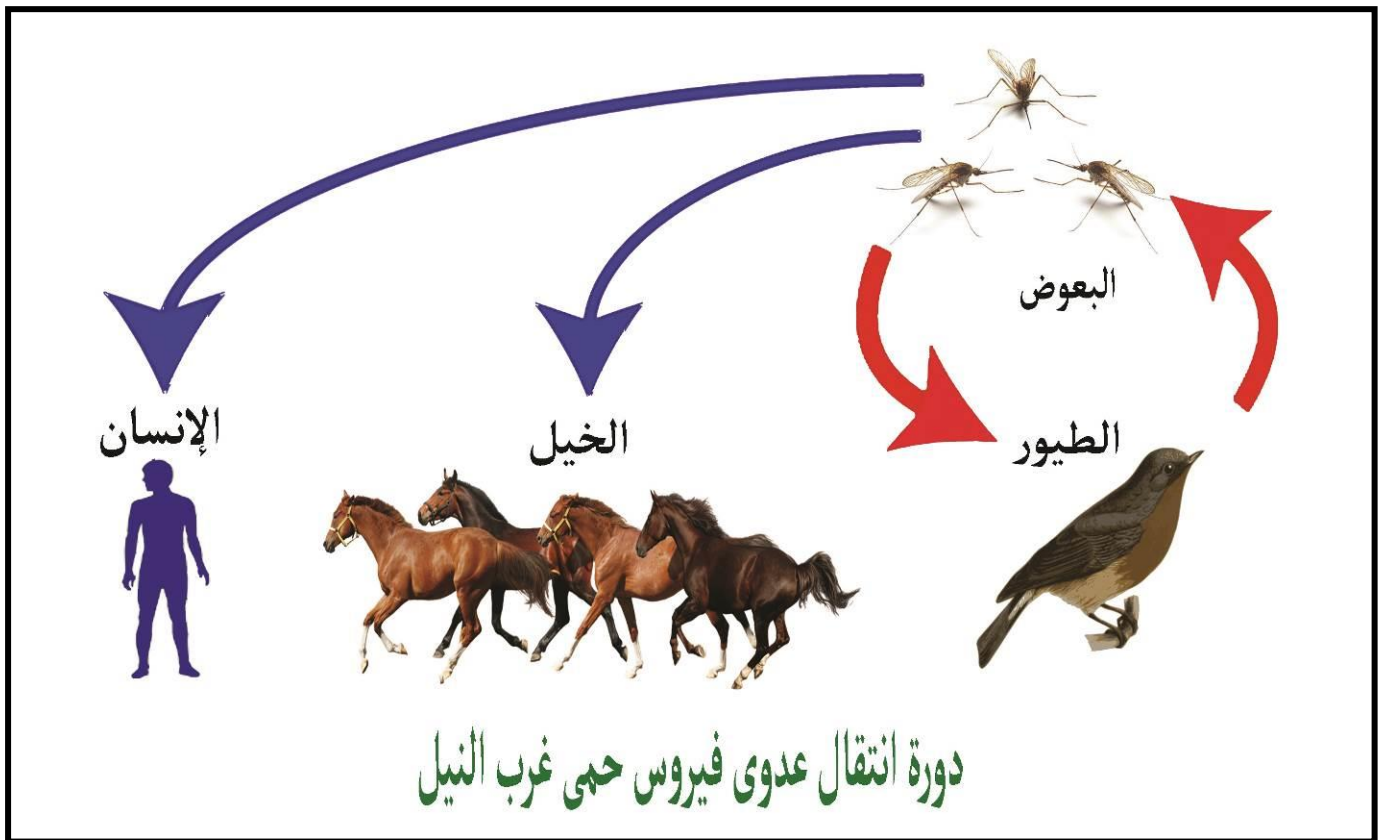
إن فيروس حمى غرب النيل من الفيروسات المعدية التي تصيب الخيل و يعد من الأمراض المعدية التي تصيب الخيل و الإنسان وذلك عن طريق لدغات البعوض الذي يلعب دوراً أساسياً في انتقال المرض.

## - ما هو فيروس حمى غرب النيل؟

إن فيروس غرب النيل (حمى غرب النيل) عبارة عن نوع من أنواع الفيروسات التي يطلق عليها **(الفيروس المصفرة – FLAVIVIRUS)** و الذي يوجد في الطبيعة و يصيب الطيور و من خلال دورة انتقال مشتركة بين البعوض و الطيور و التي تنتقل إلى الفقاريات و منها الإنسان و الخيل و الذي يكون بواسطة لدغة البعوض المصاب مع العلم أنه لم يثبت أن الفيروس ينتقل من الخيل المصابة إلى خيل غير مصابة مباشرةً.

سجل أول ظهور لمرض حمى غرب النيل في عام ١٩٩٩ م في الولايات المتحدة الأمريكية كما أن المرض موجود في أفريقيا و أوروبا و الشرق الأوسط و غرب و وسط آسيا.

## - دورة انتقال العدوى:



الطيور هي المصاب الأول بالفيروس و تسمى بالعائل حيث أن فيروس حمى غرب النيل من الفيروسات التي تصيب الطيور و من الممكن أن ينتقل الفيروس من طير إلى آخر في الأقفاس.



بعض الطيور المصابة يظهر عليها أعراض المرض و تموت و البعض الآخر يصاب ولكن لا تظهر عليها أي أعراض.

البعوض هو الناقل لفيروس حمى غرب النيل و ذلك عن طريق لدغ الطيور المصابة و بالتالي فإنه يكون حاملاً للفيروس و الذي يقوم بدوره بنقله إلى الإنسان و الخيل.



عن طريق لدغات البعوض المصاب يتم انتقال الفيروس إلى الثدييات و منها إلى الخيل و الإنسان وكذلك فإن البعوض الحامل للفيروس يقوم بنقله من طير إلى آخر.



نهاية مطاف الفيروس تكون في الثدييات (الإنسان – الخيل) أي أن الفيروس لا ينتقل من الخيل إلى خيل أخرى أو من إنسان إلى آخر.



## - أعراض المرض على الخيل:

إن عدوى فيروس حمى غرب النيل في الخيل ليس دائماً ما تكون مصحوبة بأعراض مرضية.

حيث أن ١٠ % فقط من الخيل يظهر عليها أعراض المرض.

الفيروس يصيب الجهاز العصبي المركزي للخيل مما يؤدي إلى التهاب الدماغ، و التهاب السحايا (الأغشية السحائية للدماغ و الحبل الشوكي).

فترة حضانة المرض غالباً من ٥ إلى ١٥ يوم.

الأعراض المرضية تعكس الطبيعة العصبية للمرض وهي:



١- حمى.

٢- عدم الاتزان.

٣- ضعف و شلل بالقوائم

٤- الرقود.

٥- ضعف البصر.

٦- عدم القدرة على البلع.



٧- تشنجات بالعضلات.

٨- تصلب العضلات.

٩- شلل بأعصاب الوجه.

نسبة من ٣٨ إلى ٥٧ ٪ من الخيل المصابة التي تظهر عليها الأعراض السابقة تنفق. حالياً لا يوجد علاج مخصص لمرض حمى غرب النيل بالخيل.

**عند ظهور أي من الأعراض السابقة يجب الاتصال بالطبيب البيطري المختص بالخيل للكشف عليها و تشخيص المرض.**

عادةً ما يقوم الطبيب البيطري المختص بعزل الخيل المصابة و إعطاء العلاجات التدايمية فقط حسب الحالة لذلك من المهم جداً استشارة الطبيب البيطري المختص مباشرةً.

**لا يوجد علاج لمرض حمى غرب النيل و لكن هناك تطعيم ضد فيروس حمى غرب النيل. يجب الاتصال بالطبيب البيطري المختص للكشف على الخيل و وضع برنامج التحصين المناسب ضد الأمراض الفيروسية التي تصيب الخيل.**

## - كيفية الوقاية من مرض حمى غرب النيل و تقليل نسبة حدوثه:

- ١- إن اتباع برنامج التحصين ضد الأمراض الفيروسية و منها حمى غرب النيل من الخطوات الأساسية للوقاية من المرض.
- ٢- حجر الخيل الجديدة في مكان بعيد عن الخيل الموجودة بالإسطبل لمدة زمنية ( ٢١ يوم ) للتأكد من خلوها من الأمراض.
- ٣- إبقاء الخيل قدر الإمكان في أماكن مغلقة خلال فترات أو مواسم زيادة البعوض لتقليل نسبة انتقال المرض.
- ٤- تقليل نسبة الإضاءة في أوقات نشاط البعوض.
- ٥- تشغيل المراوح داخل الاسطبلات لكي تبقى البعوض بعيداً عن الخيل.
- ٦- الرش بالضباب من الخطوات الهامة.
- ٧- رش طاردات الحشرات الطائرة على جسم الخيل (متوفر بالأسواق)
- ٨- إزالة أي مكان داخل أو خارج الإسطبلات و كذلك البادوكات به مياه راكدة و التي تساعد على انتشار البعوض.
- ٩- تنظيف أحواض الشرب الخاصة بالخيل بشكل دوري.
- ١٠- وضع شبك على شبابيك الإسطبلات لمنع دخول البعوض.

١١ - التنظيف الدوري للمصارف و البالوعات الخاصة بالتصريف بالإسطبلات.

١٢ - إزالة أعشاش الطيور من على الأسطح و الأماكن القريبة من الإسطبلات.

### تذكر:

- إن المتابعة الدورية لتطعيمات الخيل من الأساسيات التي يجب اتباعها و التي تقي الخيل من الكثير من الأمراض التي يصعب علاجها.
- الاتصال بالطبيب البيطري المختص مباشرةً في حال ظهور أي أعراض غير طبيعية على الخيل.
- للوقاية من الأمراض المعدية و أخذ الاستشارات البيطرية بخصوص أمراض الخيل المعدية الاتصال بالخط الساخن لوزارة الزراعة ٨٠٠٢٤٧٠٠٠٠